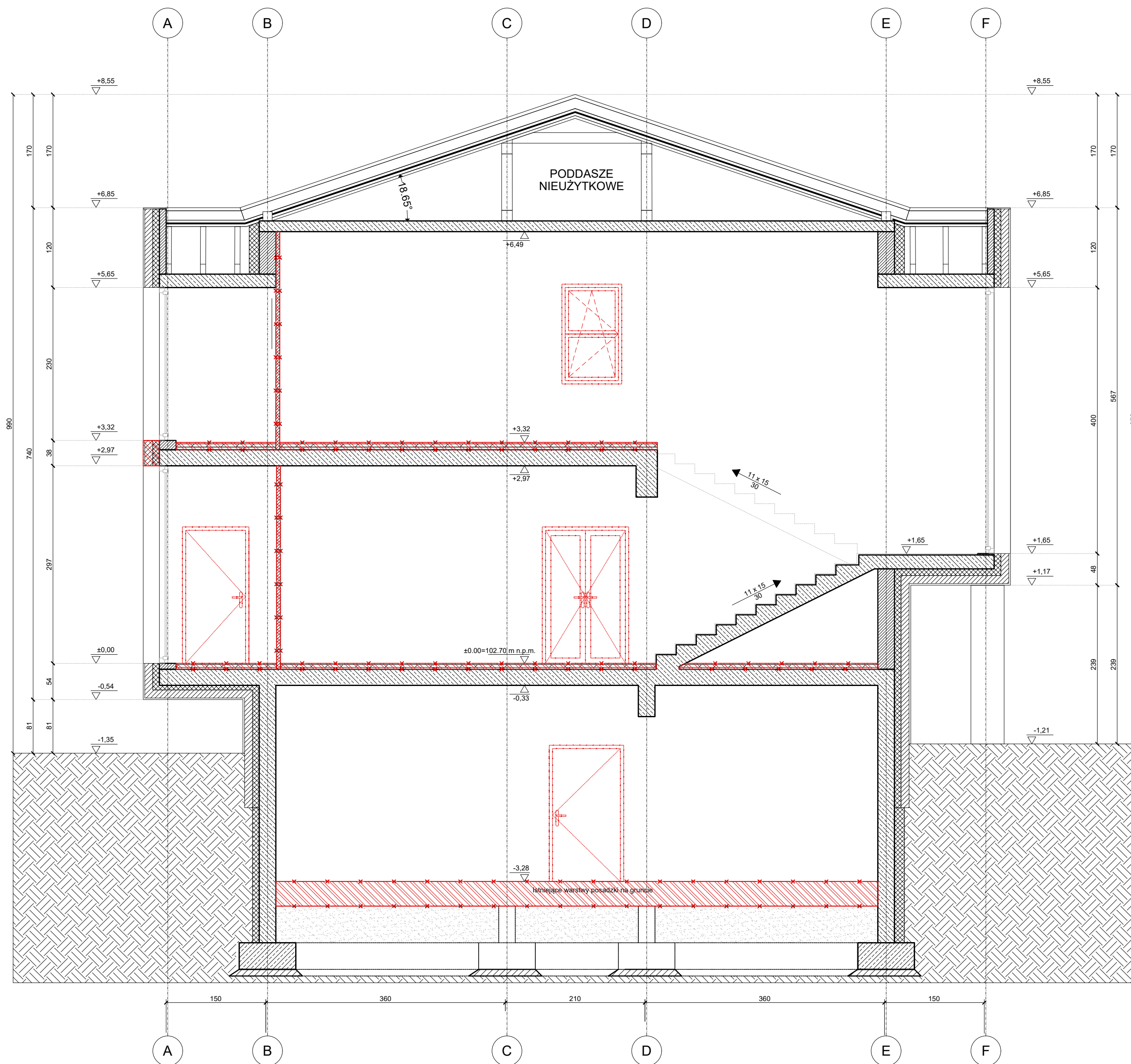




LEGENDA

	ISTNIEJĄCA ŚCIANA MUROWANA
	ISTNIEJĄCA ŚCIANA ŻELBETOWA
	ISTNIEJĄCA ŚCIANA GK
	WYBURZANE ŚCIANY
	WYBURZANE STROPY
	LIKWIDOWANE ELEMENTY
	WYMIENIANA STOLARKA OKIENNA
	DEMONTOWANA STOLARKA DRZWIOWA



INWESTOR Miasto Stołeczne Warszawa,
Pl.Bankowy 3/5, 00-950 Warszawa

GEN. PROJ. **see.**
architecture
see. sp. z o.o., nip: 7773237073
ul. Zdobywców Monte Cassino 37/3, 61-695 Poznań
biuro@seearchitecture.eu, www.seearchitecture.eu
+48 796 241 645, +48 605 976 505

ARCHITEKTURA
PROJEKTANT mgr inż. arch. Mateusz Golon 5/WPOK/K/2021
OPRACOWALI mgr inż. arch. Michal Paszke 348/SWOK/K/2019
mgr inż. arch. Mateusz Gąsiorek
mgr inż. arch. Dariusz Wacyra
Izabella Torzewska

INWESTYCJA Przebudowa Pawilonu rekreacyjno-sportowego wraz z zagospodarowaniem terenu oraz niezbędną infrastrukturą techniczną, znajdujący się na terenie Parku Kultury w Powislu przy ul. Maślaków 1, 02-973 Warszawa.

FAZA Projekt techniczno-wykonawczy

BRANŻA Architektura

NAZWA RYS. Wyburzenia i projektowane ściany i stropy - przekrój B-B NR SEE-68-PTW-INW-11

SKALA 1:50 DATA Warszawa, 19.05.2025